



高清 / 1280x720 60fps H.264增强型超级动态网络枪式摄像机

关键特点

- 720p高清实时图像高达60fps*1。
- 约1/2.8英寸，高灵敏度MOS传感器。
- H.264(High profile)(最多4流)和JPEG多码流输出，通过Panasonic新型增强版专利系统芯片“UniPhier®”，同步实现实时监控和高清录像。
- 在16:9模式下，子码流也可选择800x600@30fps*2015年6月。
- 和传统摄像机相比，增强型超级动态技术*1和ABS(自动暗区补偿)技术可实现133dB宽动态范围拍摄。
- MNR(多处理降噪技术) & 3D-DNR可在多种环境下降低噪音。
- 高灵敏度的日夜转换功能(红外滤光片彩转黑):
F1.4时，彩色模式下为0.01Lux；黑白模式下为0.003Lux。
- FA(辅助聚焦)使安装简便。
- RS485接口，可与云台、点钞机、门禁等RS485设备进行双向通信。
- AC 24V / DC 12V / PoE多电源接口，适应复杂多样的电力环境。
- VIQS(指定区域画质可调)技术允许指定八区域保留较高质量图像，而非指定区域图像品质较低，可使用较小码流传输。
- 画面裁剪功能可同时提供整体图像和局部图像。最多可指定4个图像抓拍区域，且其顺序可控制。
- 脸部超级动态技术可确保脸部图像清晰。
- 电子灵敏度提升：自动(高达16/30秒) / 关。
- 可选光量控制模式：
室外，室内(50Hz) / 室内(60Hz)，固定快门
室内(50Hz / 60Hz)：可自动补偿荧光灯闪烁。
- 浏览器控制时，可实现2倍、4倍电子变焦。
- VMD(视频移动检测)设置4个区域、有15级灵敏度和10级检测尺寸。
- 隐私区可遮掩窗户和出入口等8处区域。
- 摄像机字幕显示：浏览器最多可显示20个字符。
- 报警源包含3个终端输入，VMD及Panasonic报警指令。这些报警源可触发SDXC/SDHC/SD记忆卡记录、FTP图像传输、电邮通知、浏览器显示、报警终端输出和Panasonic协议输出。
- 全双向双向音频可支持前端摄像机与后端监控平台之间交互通信。
- JPEG图像压缩比可因报警信号而改变，以提供更高质量的图像。
- 优先流控制：多台录像机或客户端电脑同时访问摄像机时，其中一路视频流可被设置为优先，从而保证录像机或客户端电脑保持稳定的帧率。
- 脸部检测功能可检测人脸位置并通过XML或视频流发送信息。(可选WV-SAE100或WV-SAE200)
- 除内置VMD(视频移动检测)、报警功能外，还可以添加新的智能扩展软件。(可选WV-SAE200)
- 透雾补偿功能。
- SCC(超级色度补偿技术)，在低照度环境下也能实现更好的色彩还原。
- H.264最大比特率 / 客户端及总比特率控制功能可实现灵活的网络通讯管理。帧率优先模式控制比特率和压缩比来提供特定帧率。
- 因特网模式：根据HTTP协议可传送H.264图像。
- 多种语言：中文 / 英语 / 意大利语 / 法语 / 德语 / 西班牙语 / 葡萄牙语 / 俄语 / 日语。
- 支持IPv4 / IPv6协议。
- 支持DDNS (viewnetcam, RFC2136)。
- 可通过手机上网查看静态图像(JPEG格式)。
- HLC(强光抑制技术)若强光源(如汽车前灯)照向摄像机方向，摄像机可对强光及其周围环境进行校正，从而提供清晰的图像。
- 符合ONVIF。

*1 超级动态功能会在60fps的模式自动关闭。

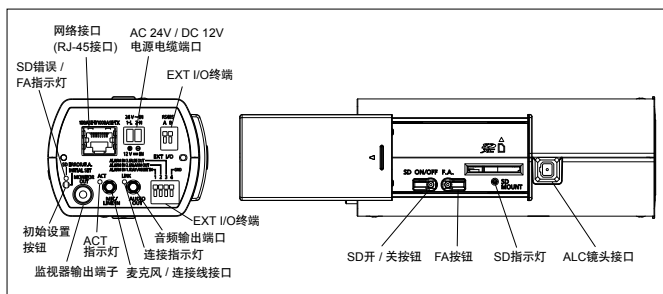
规格

摄像机	图像传感器	1/2.8型MOS图像传感器	
	有效像素	135万有效像素	
	扫描模式	逐行扫描	
	扫描范围	4.80mm(H)x2.70mm(V)	
	最低照度	彩色模式: 0.01Lux, 黑白模式: 0.003Lux(F1.4时, 最高快门: 最大1/30秒, Gain: 开(高)), 彩色模式: 0.007Lux, 黑白模式: 0.002Lux(F1.4时, 最高快门: 最大1/30秒, Gain: 开(高))*1	
	白平衡	AWC(2,000~10,000K), ATW1(2,700~6,000K), ATW2(2,000~6,000K)	
	光量控制模式	室外 / 室内(50Hz) / 室内(60Hz) / ELC / 固定电子快门	
	快门速度	130万像素[16:9](60fps) 关(1/60), 1/100, 1/120, 1/250, 1/500, 1/1000, 1/2000, 1/4000, 1/10000 130万像素[16:9](60fps)除外 关(1/30), 3/100, 3/120, 2/100, 2/120, 1/100, 1/120, 1/250, 1/500, 1/1000, 1/2000, 1/4000, 1/10000	
	超级动态*2	开(高) / 开(普通) / 关	
	脸部超级动态	开 / 关(仅在超级动态: 开)	
	ABS(自动暗区补偿)	开 / 关(仅在超级动态: 关)	
	透雾补偿	开 / 关(仅在超级动态 / 自动暗区补偿: 关)	
	HLC(强光抑制)	开 / 关(仅在超级动态 / 背光补偿: 关)	
	AGC	开(低、中、高) / 关	
	最大快门	最大1/1000秒, 最大1/500秒, 最大1/250秒, 最大1/120秒, 最大2/120秒, 最大1/100秒, 最大2/100秒, 最大1/60秒, 最大1/30秒, 最大2/30秒, 最大4/30秒, 最大6/30秒, 最大10/30秒, 最大16/30秒	
	日夜转换功能(红外滤光片彩转黑)	关 / 开 / 自动1(正常) / 自动2(红外光) / 自动3(SCC)	
	动态范围	133dB典型(超级动态: 开)	
	数字降噪	高 / 低	
	视频移动检测	开 / 关, 4个区域, 灵敏度: 15级, 检测范围: 10级	
	隐私区	开 / 关(最多8个区域)	
	VIOS	开 / 关(最多8个区域)	
	摄像机字幕(OSD)	开 / 关, 多达20个字符(字母, 符号)	
	对焦调整	手动	
	浏览器 GUI	裁剪	关 / JPEG(1) / JPEG(2) / JPEG(3) / H.264(1) / H.264(2) / H.264(3) / H.264(4) / H.264(all) 报警联动开 / 关 最多可指定4个图像抓拍区域
		摄像机控制	亮度, AUX开 / 关
		显示模式	单画面, 四画面, 16台摄像机的图像以4组4画面或16画面显示(仅限于JPEG格式)。摄像机字幕最多可显示20个字符。
电子变焦		浏览器GUI控制1倍、2倍、4倍电子变焦	
时钟显示		时间: 12H/24H, 日期: 浏览器上可显示5种格式, 夏令时(手动)	
报警控制		复位	
单帧捕捉		静止的画面会显示在新开的窗口中	
音频		麦克风(连接线)输入: 开 / 关 音量调整: 低 / 中 / 高 音频输出: 开 / 关 音量调整: 低 / 中 / 高	
SD记忆卡数据下载		可下载SDXC/SDHC/SD记忆卡内记录的静止或移动图像	
GUI / 设置菜单语言		中文 / 英语 / 意大利语 / 法语 / 德语 / 西班牙语 / 葡萄牙语 / 俄语 / 日语	
系统日志		最多可记录100条(内置存储器) 记录格式为JPEG时, 最多可记录4,000条错误日志(SDXC/SDHC/SD记忆卡)	
支持的OS*3		Microsoft® Windows® 8.1, Microsoft® Windows® 8, Microsoft® Windows® 7, Microsoft® Windows Vista®	
支持的浏览器		Windows® Internet Explorer® 11(32-bit) Windows® Internet Explorer® 10(32-bit) Windows® Internet Explorer® 9(32-bit) Windows® Internet Explorer® 8(32-bit) Windows® Internet Explorer® 7(32-bit)	
网络		网络接口	10Base-T/100Base-TX, RJ45端口
	图像	图像捕捉模式 1.280x720 / 640x360 / 320x180 / 160x90	
	分辨率	130万像素[16:9](30fps) 图像捕捉模式 *在30fps模式下, 子码流也可选择800x600 1,280x960 / 800x600 / 640x480 / 400x300 / 320x240 / 160x120	
	H.264 *4	传输模式	恒定比特率 / VBR / 帧率优先 / 最佳效果 / 高级VBR
		帧率	1 / 3 / 5 / 7.5 / 10 / 12 / 15 / 20 / 30 / 60fps
		比特率 / 客户端	64 / 128 / 256 / 384 / 512 / 768 / 1,024 / 1,536 / 2,048 / 3,072 / 4,096 / 6,144 / 8,192 / 10,240 / 12,288 / 14,336 / 16,384 / 20,480 / 24,576 / 30,720 / 40,960kbps
		图像质量	恒定比特率, 最佳效果: 低(移动优先) / 普通 / 好(图像质量优先) VBR: (0:超精细 / 1:精细 / 2 / 3 / 4 / 5普通 / 6 / 7 / 8 / 9低)
	JPEG	刷新间隔	0.2 / 0.25 / 0.33 / 0.5 / 1 / 2 / 3 / 4 / 5秒
		传输类型	单播 / 多播
	音频压缩	图像质量	10级
		刷新间隔	0.1fps~30fps(同时显示JPEG和H.264图像时, JPEG帧率受限)
	传输类型	传输类型	PULL / PUSH
		音频压缩	G.726 (ADPCM) 32kbps / 16kbps, G.711 64kbps / AAC-LC*5
	音频模式	关 / 麦克风输入 / 音频输出 / 交互式(半双工) / 交互式(全双工)	
	音频验证	仅1级 / 2级以上 / 所有用户	
	带宽控制	64 / 128 / 256 / 384 / 512 / 768 / 1,024 / 2,048 / 4,096 / 8,192kbps / 无限	
	支持协议	IPv6, TCP/IP, UDP/IP, HTTP, HTTPS, FTP, SMTP, DNS, NTP, SNMP, DHCPv6, RTP, MLD, ICMP, ARP	
FTP客户端	IPv4: TCP/IP, UDP/IP, HTTP, HTTPS, RTSP, RTP, RTSP/RTCP, FTP, SMTP, DHCP, DNS, DDNS, NTP, SNMP, UPnP, IGMP, ICMP		
	报警图像传输, FTP周期传输(FTP周期图像传输失败时, 图像可备份于所选购的SDXC/SDHC/SD记忆卡内)		
同时支持的客户端	最多14个(视网络情况而定)		
SDXC/SDHC/SD	H.264记录: 手动记录 / 报警记录(前 / 后) 日程记录 / 网络故障时备份		
SD存储卡(选购)	JPEG记录: 手动记录 / 报警记录(前 / 后)		
*在制造(SD速度是等级4或更高等版本)	可兼容的SD(SDHC/SDXC)卡: Panasonic		
在SD速度等级10的情况下, 请使用符合UHS-1(超高速-1)的SD记忆卡	Panasonic 2GB, 4GB, 8GB*, 16GB*, 32GB*, 64GB** *SDHC卡 **SDXC卡(miniSD卡和microSD卡除外)		

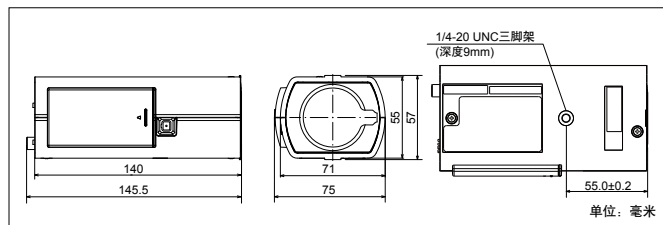
网络	手机兼容	JPEG图像, AUX控制(访问级别)
	移动终端兼容*6	iPad, iPhone, iPod touch(iOS 4.2.1或更新版本) Android™ 移动终端
报警	报警源	3个终端输入, VMD, 指令报警, 声音检测
	报警联动	SDXC/SDHC/SD记忆卡录制, 电邮通知, HTTP报警通知, 浏览器显示, FTP图像传输, Panasonic协议输出
日程	报警日志	带SDXC / SDHC / SD记忆卡: 每个记忆卡最多可存储50,000条日志
	日程模式	报警 / VMD / 访问许可 / H.264记录 / 声音检测 / 场景文件 / FTP周期图像传输
输入 / 输出	监视器输出(用于调试)	VBS: 1.0V(P-P) / 75Ω, RCA接口
	麦克风输入	ø3.5mm单声道迷你插头, 输入阻抗: 约2kΩ(不平衡) 适用的麦克风: 即插即用型, 电源电压: 2.5V±0.5V 适用的麦克风灵敏度: -48dB±3dB(OdB=1V/Pa, 1kHz)
	线路输入	输入等级: 约-10dBV
	音频输出	ø3.5mm立体声音频接口(双声道输出), 输出阻抗: 约600Ω(不平衡), 输出等级: -20dBV
	外部输入 / 输出端口	报警输入1 / 日夜转换输入, 报警输入2 / 报警输出, 报警输入3 / 辅助输出
	RS485	支持
一般功能	安全	UL(UL60950-1), C-UL(CAN/CSA C22.2 No.60950-1), CE, IEC60950-1
	EMS	FCC(Part15 ClassA), ICES003 ClassA, EN55022 ClassB, EN55024
	电源 / 功耗	AC 24V: 约5.5W DC 12V: 约10mA / 6.1W PoE 48V: 约120mA / 5.3W(2级设备)
	工作环境温度	-10°C~+50°C
	工作环境湿度	20%~90%(无结露)
	尺寸	75.0mm(W)x57.0mm(H)x145.5mm(D)(不包括镜头/电源线插头)
	重量(约)不包括镜头	290g
饰面	主机: PC/ABS树脂, 帆布白	

*1 换算值。*2 超级动态功能在60fps模式下将自动关闭。
*3 使用Microsoft® Windows® 8.1, Microsoft® Windows® 8, Microsoft® Windows® 7, Microsoft® Windows Vista® 或Windows® Internet Explorer®时, 若需进一步了解PC系统要求和注意事项, 可点击附送CD-ROM中的“手动”、“打开”参阅“Windows® Internet Explorer®版本注释”相关内容。
*4 四码流传输可以分开设定。*5 AAC-LC(增强型音频编码-低复杂度)仅在SD记忆卡录制音频时使用。
*6 关于兼容设备更多的信息请浏览我们的网站。(http://panasonic.net/pss/security/support/info.html)

各部名称及功能



外观



• 重量和尺寸为近似值 • 规格变更恕不另行通知

商标及注册商标

- Microsoft 及Windows是微软公司在美国及其他国家的注册商标。
- iPad, iPhone 和iPod touch是Apple公司注册的商标。
- Android是Google Inc.的商标。
- UniPhier是Panasonic公司的注册商标。
- "i-PRO SmartHD" 标志为Panasonic公司的商标或注册商标。
- ONVIF 及ONVIF logo是ONVIF公司的商标。

重要

- 安全注意事项: 使用本产品前请仔细阅读相关操作说明书及安装手册。
- Panasonic公司对于网络性能和 / 或产品存在于网络上的问题不负责任。

Panasonic

松下电器 松下电器(中国)有限公司 安防系统营销中心
Panasonic Corporation of China

Panasonic 客户咨询服务中心 400-810-0781 Panasonic 官方网站 http://pro.panasonic.cn
*为了产品改良, 本产品目录中所载产品的规格及设计, 颜色若有更改, 恕不另行通知。*本产品目录由中英文翻译而成。
*详细规格及功能操作说明, 以产品的使用说明书为准。*所有资料仅供参考, 以求准确, 如有任何印刷错误或翻译中可能产生的误差, 敬请谅解。
*本产品目录均为模拟图片

广东注: 松下电器(中国)有限公司 地址: 中国上海市浦东新区陆家嘴环路1000号恒生银行大厦11层 电话: 021-38667830
产经投咨者, 北京新时华通电子有限公司 地址: 北京市朝阳区东三环西路43号 青云大厦4层

版本: 2015年4月