

Vor dem Starten einer Videokonferenz

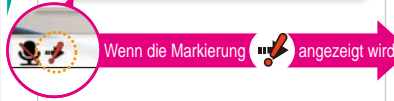
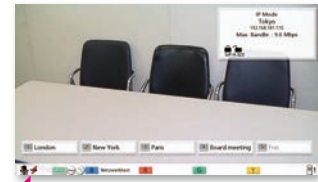
- 1** Bestätigen Sie, dass die anderen Geräte (Display, Videokameras, etc.) an das HD-Video-Konferenzsystem angeschlossen sind und dass bei allen Geräten der Strom ausgeschaltet ist.



- 2** Schalten Sie den Strom am Hauptgerät ein.



- 3** Der Bildschirm "Home" wird angezeigt.



Wenn die Verbindung nicht aufgebaut werden kann:



Drücken Sie auf **[STATUS]**.

Drücken Sie auf **[BACK]**, um zum vorherigen Bildschirm zurückzukehren.

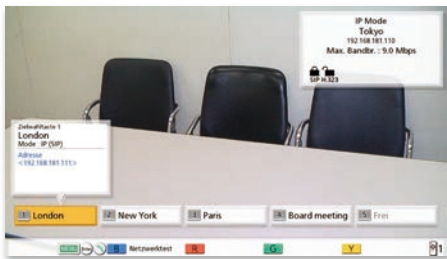


Wenn ein Problem mit der Verbindung oder mit einem der angeschlossenen Geräte vorliegt oder wenn ein Gerät nicht angeschlossen ist, wird die Markierung "—" angezeigt. Stellen Sie sicher, dass die verwendeten Geräte richtig mit dem Hauptgerät verbunden sind, dass der Strom bei allen verbundenen Geräten eingeschaltet ist und dass nicht mehr als 5 Boundary-Mikrofone (Typ Digital-Schnittstelle) verbunden sind.

Starten einer Videokonferenz

Anrufen unter Verwendung der Zielwahlverbindungsnummer vom Bildschirm "Home"

- 1** Drücken Sie auf **[HOME]**.



- 2** Drücken Sie auf eine "Zielwahlverbindungsnummer (1-5)".

• Die unter der gewählten Zielwahlverbindungsnummer registrierten Informationen werden angezeigt.

Memo Zum Tätigen eines Anrufs können auch die folgenden Methoden verwendet werden.

- Anrufen über den Anrufverlauf
- Anrufen durch das direkte Eingeben einer Adresse



Anrufen über die Kontaktliste

- 1** Drücken Sie auf **[MENU]**.

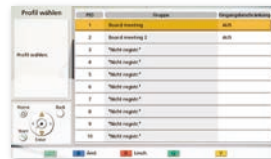


- 2** Wählen Sie mit **[▲][▼]** "Kontaktliste" und drücken Sie **[ENTER]**. Wählen Sie mit **[▲][▼]** **[◀][▶]** den Eintrag, den Sie anrufen wollen.

Memo Sie können auch eine der Schnellwahlnummern eingeben, die in numerischer Folge (1 bis 600) angezeigt werden, um den Teilnehmer auszuwählen, den Sie anrufen wollen.

Anrufen unter Verwendung eines Profils

- 1** Drücken Sie auf **[MENU]**.



- 2** Wählen Sie mit **[▲][▼]** "Profil" und drücken Sie auf **[ENTER]**. Wählen Sie mit **[▲][▼]** das Profil, das Sie zum Tätigen eines Anrufs verwenden wollen.

- 3** Drücken Sie auf **[START]**, um den Anruf zu starten.

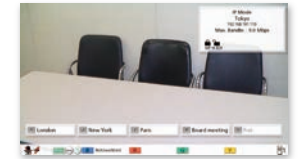
Beantworten eines Videokonferenzanrufs



Wenn der Klingelton für eingehende Anrufe ertönt und ein Dialogfeld angezeigt wird, drücken Sie auf **[START]**.

Falls Automatisches Beantworten eingestellt ist, während ein Videokonferenzanruf eingeht, wird der eingehende Anruf automatisch nach einem Klingelton beantwortet und die Übertragung beginnt.

Beenden eines Videokonferenzanrufs



Drücken Sie auf **[END]**.

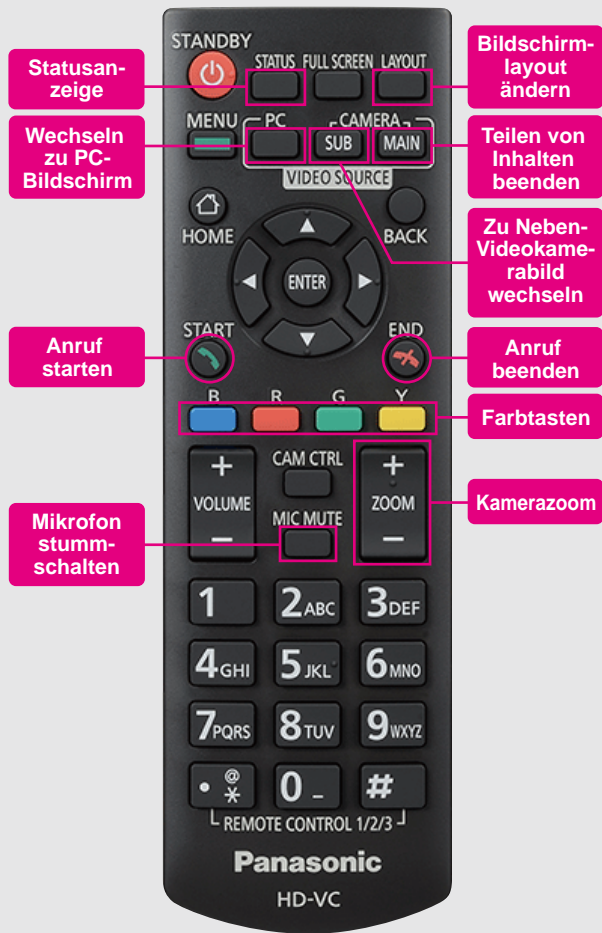
Der Bildschirm "Home" wird angezeigt.



Memo Während Videokonferenzanrufen mit mehreren Teilnehmern wird ein Dialogfeld angezeigt, mit dem der Teilnehmer ausgewählt werden kann, dessen Verbindung Sie trennen wollen.

Fernbedienungsbetrieb

Den häufig verwendeten Funktionen wurden zur einfachen Bedienung ihre eigenen Tasten auf der Fernbedienung zugewiesen.



Nützliche Funktionen (Audio)

Anpassen der Lautstärke

Während eines Videokonferenzanrufs kann "VOLUME" angepasst werden.

❗ Wenn der Anruf beendet wird, kehrt die Lautstärke wieder zu ihrem voreingestellten Wert zurück.

- [+] Lautstärke erhöhen
- [-] Lautstärke verringern

- Die Lautstärke kann während eines Videokonferenzanrufs angepasst werden.
- Die mit dem HD-Video-Konferenzsystem mitgelieferte Fernbedienung kann zum Anpassen der Lautstärke des Geräts verwendet werden. Entsprechend kann die Fernbedienung des Displays zum Anpassen der Lautstärke des Displays verwendet werden.



Stummschalten des Mikrofons

Sie können während eines Videokonferenzanrufs das Mikrofon stummschalten (MIC MUTE) sodass Ihre Stimme nicht von dem anderen Teilnehmer gehört werden kann.

Unter Verwendung der Fernbedienung:



Drücken Sie die Taste
MIC Mute: Rote LED (aktiviert)



MIC Mute-Status

Nützliche Funktionen (Video)

Steuern einer Videokamera

- Sie können eine angeschlossene PTZ (Schwenk/Neige/Zoom)-Kamera steuern



- [Oben] Nach oben kippen
- [Unten] Nach unten kippen
- [Links] Nach links schwenken
- [Rechts] Nach rechts schwenken



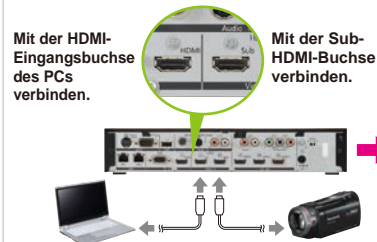
- [+] Heranzoomen
- [-] Herauszoomen



Drücken Sie während eines Videokonferenzanrufs auf [CAM CTRL], um die Videokamera des anderen Teilnehmers zu steuern.

Anzeigen eines Computerbildschirms oder des Bilds der Neben-Videokamera

- Sie können den Inhalt eines Computerbildschirms oder das Bild der Neben-Videokamera mit dem anderen Teilnehmer teilen.
- Unterstützte Auflösungen PC: Full-HD, WSXGA+, UXGA, WXGA++, WXGA+, FWXGA, SXGA, WXGA, HD, XGA, SVGA, VGA /Neben-Videokamera: Full-HD, HD



Bsp. Verwendung eines einzelnen Bildschirms bei einer Single-Stream-Kommunikation



Zum Beenden des Teilens von Inhalten drücken Sie auf [CAMERA MAIN].

- Das Bild des anderen Teilnehmers wird erneut angezeigt.



Nützliche Funktionen (Sonstige)

Ändern des Bildschirmlayouts

Drücken Sie während eines Videokonferenzanrufs auf [LAYOUT].

- Drücken Sie mehrmals auf die [LAYOUT]-Taste, um die verschiedenen Layoutkonfigurationen zu durchlaufen.



Bsp. Neben-Seite, 1 Anzeige, Single-Stream-Kommunikation

