

发起视频会议之前

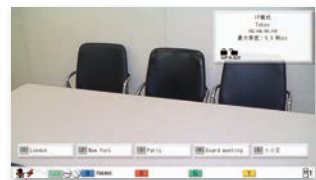
1 确认其他设备（显示器、摄像头等）已连接至会议电视终端，并且所有设备的电源都已打开。



2 打开主机电源。



3 将显示主屏幕。



显示 符号的时候；

无法建立连接时：



按 [STATUS] 键。

按 [BACK] 键返回前一屏幕。

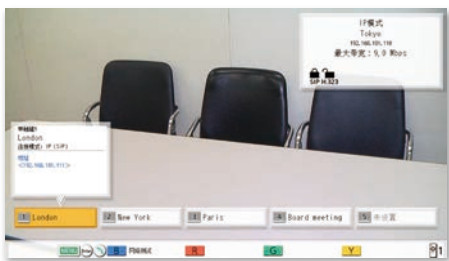


当有连接故障时，或与一个连接设备连接不上，或有一个设备尚未连接时，将会显示“—”标记。
检查确认使用设备已正确连接至主机，所有连接设备的电源均已打开，并且连接的全指向界面话筒（数字接口型）不超过5个。

发起视频会议

■ 从主屏幕使用单键连接号码来呼叫

1 按 [HOME] 键。



2 按“单键连接号码(1-5)”。

• 将显示所选单键连接号码的注册信息。

备注 亦可使用下列方法进行呼叫。
• 从呼叫历史记录来呼叫 • 直接输入地址来呼叫



■ 从联系人列表来呼叫

1 按 [MENU] 键。



2 使用 [▲][▼] 键选择“联系人列表”并按 [ENTER] 键。
使用 [▲][▼][◀][▶] 键选择您想要呼叫的条目。

备注 亦可输入快速拨号号码选择想要呼叫的一方，快速拨号号码是按数字顺序（1至600）显示的。

■ 使用会议模板来呼叫

1 按 [MENU] 键。



2 使用 [▲][▼] 键选择“会议模板”并按 [ENTER] 键。
使用 [▲][▼] 键选择想要用来呼叫的会议模板。

3 按 [START] 键发起呼叫。

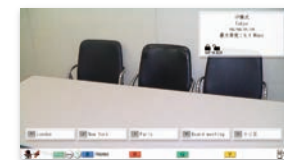
■ 接听视频电话会议



当来电铃声响起并出现对话框时，按 [START] 键。

如果设置了自动接听，当视频电话会议呼叫传来时，铃声响一声后将自动接听电话，并开始进行传输。

■ 结束视频电话会议



按 [END] 键。

将显示主屏幕。

备注 多方视频电话会议期间，会显示一个对话框，允许您选择想要断开连接的一方。

遥控器操作

频繁使用的功能在遥控器上设有专门的按键，以方便操作。



有用功能 (音频)

调节音量

视频电话会议期间，可以调节“VOLUME”（音量）。

- 通话结束时，音量将恢复预设值。



按 **[+]** 提高音量
按 **[-]** 降低音量

- 视频电话会议期间，可以调节音量。
- 可使用会议电视终端自带的遥控器调节本机的音量。
- 同样，可使用显示器的遥控器调节显示器的音量。

使话筒静音

视频电话会议期间，您可以使话筒静音 (MIC MUTE)，这样好让您的声音不给对方听见。



有用功能 (视频)

控制视频摄像头

- 您可对所连接的PTZ（转动/倾斜/缩放）摄像头进行控制。



[上] 向上倾斜
[下] 向下倾斜
[左] 向左转动
[右] 向右转动



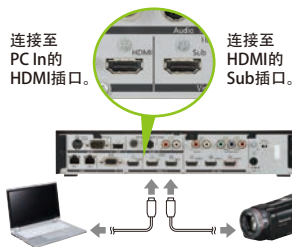
[+] 放大
[-] 缩小



备注 视频电话会议期间，按 **[CAM CTRL]** 键可控制对方的视频摄像头。

显示计算机的屏幕或子视频摄像头的图像

- 您可以与对方分享计算机屏幕或子摄像头图像的内容。
- 支持的分辨率 PC: 全高清, WSXGA+, UXGA, WXGA+, WXGA+, FWXGA, SXGA, WXGA, HD, XGA, SVGA, VGA
子视频摄像头: 全高清, HD



例如：单流通信期间使用单个屏幕。



要结束内容分享，按 **[CAMERA MAIN]** 键。

- 再显示对方的图像。



有用功能 (其他)

切换屏幕布局

视频电话会议期间，按 **[LAYOUT]** 键。

- 反复按 **[LAYOUT]** 键循环切换不同的布局配置。



例如：子站点、单显示器、单流通信

