

## ネットワークカメラ専用 録画ビューソフト

# BB-HNP17

★対応機種:  
(ネットワークカメラ) BB-SC384、HCM735、HCM715、HCM705、  
HCM701、HCM581、HCM580、HCM547、HCM531、HCM527、  
HCM511、HCM100  
(ネットワークカメラサーバー) BB-HCS301

※その他対応機種につきましては、ネットワークカメラ商品サイト <http://panasonic.biz/bb> を参照ください。  
※BB-HNP15、BB-HNP11からのバージョンアップには対応していません。



## H.264、MPEG-4、MotionJPEGによる録画・録音対応

LANやインターネットに接続されたネットワークカメラ/ネットワークカメラサーバーの音声付画像を、離れた場所のパソコン上で簡単に録画、再生することができます。画像に加えて音声も一緒に記録することができるので、画像だけでは伝わらない臨場感を記録することができます。また、複数台のネットワークカメラの画像を同時に録画することもできます。これまでのMPEG-4、MotionJPEGに加え、高圧縮でスムーズな動画を実現するH.264にも対応しており、用途や環境に応じてモードを選択することもできます。

★対応機種:  
(ネットワークカメラ)  
[H.264]BB-SC384<sup>※1</sup>/HCM735/HCM715/HCM705/HCM701  
[MPEG-4]BB-SC384<sup>※1</sup>/HCM735/HCM715/HCM705/HCM701/HCM581/HCM580/  
HCM547/HCM531/HCM527/HCM511  
[MotionJPEG]BB-SC384/HCM735/HCM715/HCM705/HCM701/HCM581/HCM580/  
HCM547/HCM531/HCM527/HCM511/HCM100  
(ネットワークカメラサーバー) [Motion JPEG]BB-HCS301  
※1 BB-SC384はH.264、MPEG4で音声を録音することはできません。

## 1280x960ドット録画、モニタリング対応

1280x960ドットの高分解度でカメラ画像の録画やモニタリングができます。詳細な画像を必要とするような運用では、録画データを高画質のままパソコンに保存することができます。

★対応機種:BB-HCM735/HCM715/HCM705/SC384

## 自由なレイアウト設定が可能なマルチモニタリング画面

最大16台までのカメラを1つの画面上に表示して同時にモニタリングすることができます。また、登録されているカメラの台数が16台を超える場合には、最大64台までのカメラを128ページまでに分けて画面を切り替えることもできます。カメラの画像を全体表示に切り替えたり、見たいカメラの画像をダブルクリックして1画面表示に切り替えることもできます。

### ●全画面表示

パソコンの画面全体にカメラ画像を表示できます。

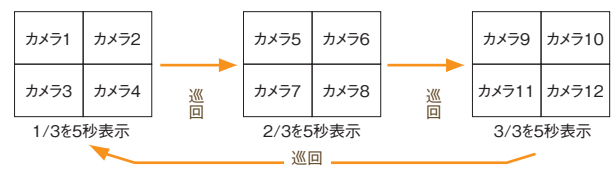
### ●シングルモニタリング画面

カメラ画像をダブルクリックすることで、シングルモニタリング/マルチモニタリングの画面を切り替えて表示することができます。



### ●マルチモニタリング巡回表示

マルチモニタリングの画面を一定間隔表示し、複数ページを切り替えて表示することができます。  
(例:4画面モニタリング画面を3ページ巡回表示)



### ●フリーレイアウト

特に注目したい画像を大きく表示したり縦、横の画像数を変更するなど、マルチ画像表示のレイアウトを自由に変更することができます。



### ●スナップショット

再生画面に表示中の画像のスナップショットを保存することができます。

## 録画・録音再生機能

### ●マルチ再生

同時刻に記録されたカメラの録画画像、音声を最大4台まで同時に再生することができます。



### ●操作ボタン

再生、逆再生、早送り、巻き戻し、再生スピード変更などの多彩な再生操作をご利用可能です。



- 1 (前の検知位置へ) 前の検知箇所を表示します。
- 2 (開始時刻へ) 再生開始時刻の画像を表示します。
- 3 (一枚戻す) 停止位置から1枚前の画像を表示します。
- 4 (逆再生) 画像を逆再生します。
- 5 (一時停止) 再生を一時停止します。停止中は表示が [ ] に切り替ります。一時停止した場所から再生を再開するには、 [ ] をクリックします。
- 6 (再生) 画像を再生します。
- 7 (一枚進む) 停止位置から1枚次の画像を表示します。
- 8 (終了時刻へ) 再生終了時刻の画像を表示します。
- 9 (次の検知位置へ) 次の検知箇所を表示します。
- 10 (停止) 画像再生を停止します。

## マルチセンサー連携録画、プリセット指定付きタイマー録画

ネットワークカメラに搭載されたセンサー(人や物の動きを捉える動作検知<sup>※1</sup>、カメラに対して加えられる衝撃を検知するショック検知<sup>※2</sup>、カメラの周囲で発生する音を検知する音検知<sup>※2</sup>、接続された市販の外部センサー検知)により、録画を開始することができます。また、指定した時刻に録画を開始・終了するタイマー録画機能を搭載しています。タイマー録画の際に、予め指定された向きにレンズの向き<sup>※3</sup>を変えて録画をすることもできます。センサー検知機能とタイマー録画機能を組み合わせ、指定した時間内で動作検知録画、アラーム録画を行うこともできます。また、センサーの検知前後の録画時間を指定することができます。タイマー録画機能は、カメラごとに10件の設定ができるので、たとえば平日と週末で開始・終了時刻を変えることもできます。

- ※1 動作検知は、使用するカメラの解像度、画質の設定、被写体の状況、ネットワークなどの状態により検知レベルが異なります。
  - ※2 ショック検知、音検知機能はHCM735/HCM715/HCM705/HCM701のみです。(2011年12月現在) また、HCM735/HCM715はバージョンアップが必要な場合があります。
  - ※3 BB-HCM735/HCM715/HCM705のみ。
- ※各検知機能はJPEG形式で接続するカメラにのみ設定できます。データ形式をMPEG-4/H.264に設定しているカメラは、JPEGに変更する必要があります。

### ●動作検知録画

出入口など画像の動きを検知したときに録画

### ●アラーム録画

ドアの開閉などセンサー反応に連動して録画

### ●タイマー録画

店舗内などを定期的に録画

### ●ショック検知録画

カメラを壊そうとしたり、ものが当たるなどの衝撃を受けた際の画像を録画

### ●音検知録画

倉庫で荷物が崩れるなどにより、大きな音が発生した際の画像を録画

※BB-HCM705/HCM701はアラーム1のみ

### ●ポップアップ機能

検知が発生した際の画像(静止画)をポップアップしてお知らせすることができます。

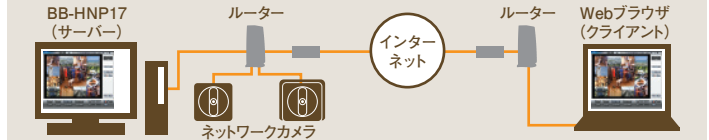
## 動作検知機能設定

動作の検知を無効にしたい場所を、あらかじめ設定しておくことができます。例えば、常にファンが回っている位置などを検知する範囲から除外することで、不要な録画を減らしてハードディスクの容量を節約できます。



## リモートアクセス機能

BB-HNP17がインストールされたパソコンに、ネットワークを通じてパソコンのウェブブラウザからアクセスし、モニタリング、録画データの確認を行うことができます。クライアント側パソコンにはBB-HNP17をインストールする必要がありません。アクセスするユーザーは3段階のアクセス権限を設定でき、管理者権限は新たな録画条件を追加するなどの環境設定を行うこともできます。



- ※クライアントパソコンのウェブブラウザからサーバーに初回アクセスした際、自動的にリモートクライアント用録画プログラムのダウンロード、インストールを行います。
- ※リモートアクセスするクライアント側パソコン毎にH.264ユーザーライセンス(BB-HCA8)、MPEG-4ユーザーライセンス(BB-HCA5)が必要です。
- ※ウェブブラウザはInternet Explorer(Windows版)のみです。
- ※インターネット経由でBB-HNP17(サーバー)にウェブブラウザからアクセスする場合、HNP17がインストールされたパソコンを外部からアクセスできるように設定する必要があります。

## プリセットシーケンス機能

カメラのプリセットに登録されている場所を定期的に巡回します。カメラ本体に搭載された同機能より登録数、ポジション移動時間など、より詳細な設定ができます。レンズの画角だけでは捉えられない範囲の画像や、定期的な位置が変わる被写体を捉える為など、様々な活用方法があります。



- ★対応機種:  
BB-HCM735/HCM715/HCM705  
※BB-HCM705は固定レンズモデルですのでレンズの向きを変更することはできません。デジタルパンチルト機能(P.10黄色枠参照)により、画面の表示位置を変えることでプリセットシーケンス機能を実現します。

## 録画・録音データのフォーマット変換機能

必要部分を一般フォーマットに変換できるので、データの受け渡しが容易に行えます。一般フォーマットは、Windows Media® Playerで動画または音声再生できます。

### ●動画変換(独自→MPG(MPEG-1)/ASF/AVI)

### ●静止画変換(独自→JPG)

JPEG形式で静止画保存ができます。

### ●音声抽出(独自→WAV)

### ●ファイル形式一括変換

複数の録画画像のファイル形式をmpg、jpg、wav、asf、aviの1ファイル、または複数ファイルに一括して変換することができます。

### ■パソコンの仕様と推奨カメラ台数

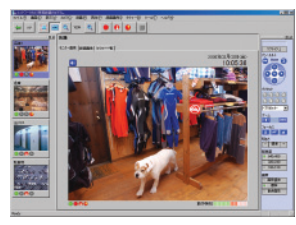
| カメラ:BB-HCM735、画質:標準、録音設定:<br>音声と画像、画像情報の透明度:指定しない、<br>という条件で録画を行う場合 | 接続方法/解像度       |            |                      |            |            |            |
|---------------------------------------------------------------------|----------------|------------|----------------------|------------|------------|------------|
|                                                                     | JPEG           |            | MPEG-4 <sup>※1</sup> |            | H.264      |            |
|                                                                     | 320x240ドット     | 640x480ドット | 320x240ドット           | 640x480ドット | 320x240ドット | 640x480ドット |
| CPU:Intel Core i7                                                   | 10枚/秒          | 10枚/秒      | 10枚/秒                | 10枚/秒      | 10枚/秒      | 10枚/秒      |
| CPU 870 @ 2.93 GHz                                                  | 16             | 13         | 16                   | 16         | 16         | 16         |
| メモリ:4 GB                                                            | 16             | 13         | 16                   | 16         | 16         | 16         |
| OS:Windows 7                                                        | 16             | 13         | 16                   | 16         | 16         | 16         |
|                                                                     | マルチモニタリング台数    | 16         | 16                   | 16         | 16         | 16         |
|                                                                     | マルチモニタリングレイアウト | 4x4        | 4x4                  | 4x4        | 3x3        | 4x4        |

- ※表の内容は目安であり、カメラ台数は録画条件やシステム構成によって異なります。
- ※1 H.264/MPEG-4に設定している場合には、モニタリングフレームレートが高く、CPUの負荷が上がりパソコンの動作が不安定になることがあります。H.264/MPEG-4に設定している場合には、モニタリングフレームレートを指定してご使用ください。
- ※2 Windows Vista®の場合、「電源オプション」設定を「高パフォーマンス」にしてご使用ください。(タイマー録画が作動しない場合があります。)

## ネットワークカメラ専用 録画プログラム

# BB-HNP11

★対応機種:(BB-HCM735、HCM715、HCM705、  
HCM701、HCM581、HCM580(画像のみ)、HCM547、  
HCM531、HCM527、HCM511、HCM100、  
(ネットワークカメラサーバー)BB-HCS301

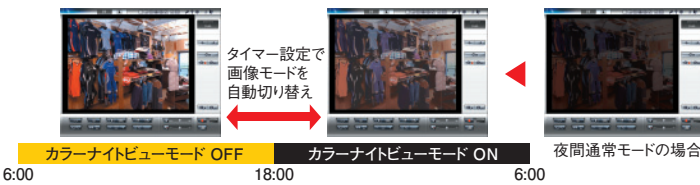


## JPEG対応カメラの録画・録音対応

JPEGのみに対応した録画プログラムです。ネットワークカメラの音声<sup>※1</sup>付画像をネットワーク経由でパソコン上でモニタリングしたり、録画を行うことができます。画像の綺麗なJPEGデータで、複数台のネットワークカメラの画像を同時に録画することもできます。

## 時刻指定カラーナイトビュー

カラーナイトビューON/OFFのタイマー設定ができます。HNP17から、カメラ本体のカラーナイトビューモードのON/OFFの切替を行います。明るい昼間は通常モードで、夜間など暗い時間帯はカラーナイトビューモードに切り替えることで、その時々最適のモードでカメラの画像を録画したり、モニタリングする事ができます。通常モード時のシャッタースピードを保存し、カラーナイトビューモードから通常モードに戻る際にシャッタースピードを元の数値に戻すことができます。



## その他の機能

- SSL対応のカメラにSSLで接続可能。
- 送話対応カメラへの送話が可能。
- 録画期間の自動計算(残りのHDD容量から計算)も可能。
- イベント出力機能
- 登録カメラの接続確認とログ保存

※BB-HNP15/BB-HNP11からのバージョンアップには対応していません。  
※本製品以外で録画した画像を見ることはできません。  
※ライセンス登録を行わないと、モニタリング機能、再生機能、リモートアクセス機能、フォーマット変換機能が制限されます。  
※インストールには約80 MBのディスク領域が必要です。また、動作するには、最低1 GBの空き領域が必要です。  
※安定的な動作のためにはハードディスク全体の約30%の空き容量を推奨します。  
※ネットワークカメラのデジタルズーム機能は使用できません。  
カメラコントロールは、ネットワークカメラ側で対応しているカメラコントロールの仕様によって異なります。  
※同時録画できる台数/パソコンの性能により異なります。  
※パソコンの性能や表示画像の解像度など、ご使用の環境によってはウェブブラウザでのモニタリング画像に比べて画像の表示が遅れる場合があります。

### ●録画画像ファイルサイズについて/画像1枚の大きさ(画像のみ)

| データ形式:<br>JPEG | 解像度         | サイズ(KB) |        |        |
|----------------|-------------|---------|--------|--------|
|                |             | 画質優先    | 標準     | 動き優先   |
|                | 1280x960ドット | 約120 KB | 約77 KB | 約60 KB |
|                | 640x480ドット  | 約50 KB  | 約35 KB | 約27 KB |
|                | 320x240ドット  | 約25 KB  | 約16 KB | 約10 KB |
|                | 192x144ドット  | 約10 KB  | 約7 KB  | 約5 KB  |
|                | 160x120ドット  | 約7 KB   | 約5 KB  | 約3 KB  |

★録画容量の概略は、サイズ(KB)×フレームレート(枚/秒)×録画時間(秒)で計算します。  
例:JPEG形式で画質:標準、解像度640x480ドット、1時間録画、フレームレート5枚/秒の場合  
35 KB×5枚/秒×3,600秒(1時間)=630,000 KB=615 MB  
[音声付画像の場合] JPEG:1秒あたり4 KBを加算

| データ形式:<br>MPEG-4 | 解像度        | MPEG-4ビットレート | データ形式:<br>H.264 | 解像度         |             |
|------------------|------------|--------------|-----------------|-------------|-------------|
|                  |            |              |                 | H.264       | H.264ビットレート |
|                  | 640x480ドット | 約768 kbps    |                 | 1280x960ドット | 約2,048 kbps |
|                  | 320x240ドット | 約384 kbps    |                 | 640x480ドット  | 約1,536 kbps |
|                  | 192x144ドット | 約128 kbps    |                 | 320x240ドット  | 約1,024 kbps |

★録画容量の概略は、H.264(MPEG-4)ビットレート(kbps)÷8ビット×時間(秒)で計算します。  
例:H.264形式で画質:標準、解像度640x480ドット、H.264ビットレート1,536 kbpsの場合  
1,536÷8ビット×3,600秒(1時間)=691,200 KB=675 MB  
[H.264ビットレート] カメラ側で設定した「映像配信」の「H.264ビットレート」の値に依存します。

| カメラ:BB-HCM735、画質:標準、録音設定:<br>音声と画像、画像情報の透明度:指定しない、<br>という条件で録画を行う場合 | 接続方法/解像度       |            |            |            |
|---------------------------------------------------------------------|----------------|------------|------------|------------|
|                                                                     | JPEG           |            | H.264      |            |
|                                                                     | 320x240ドット     | 640x480ドット | 320x240ドット | 640x480ドット |
| CPU:Intel Core i7                                                   | 指定なし           | 指定なし       | 指定なし       | 指定なし       |
| CPU 870 @ 2.93 GHz                                                  | 16             | 7          | 16         | 7          |
| メモリ:4 GB                                                            | 16             | 7          | 16         | 7          |
| OS:Windows 7                                                        | 16             | 7          | 16         | 7          |
|                                                                     | マルチモニタリング台数    | 16         | 7          | 7          |
|                                                                     | マルチモニタリングレイアウト | 4x4        | 3x3        | 3x3        |

## その他の機能

- 動作検知録画、アラーム録画、タイマー録画が可能。
- カメラ毎に録画する最大容量を設定し、パソコンのHDDを有効に使用可能。

※動作検知は、使用するカメラの解像度、画質の設定、被写体の状況、ネットワークなどの状態により検知レベルが異なります。  
※1 カメラに入力される音声のみ。パソコンからの音声は録音できません。  
※ネットワークカメラ/ネットワークカメラサーバーとパソコン間で音声の双方向通信を行っている状態でも、ネットワークカメラ/ネットワークカメラサーバーからの音声付き画像のみを録画します。また、音声付き画像の録画を行うと画像更新速度が遅くなる場合があります。  
※パソコンの性能およびネットワークの環境によっては音声が入り切れず、画像が静止することがあります。

### ●インターネット経由での音声付き録画について

インターネット経由で音声対応ネットワークカメラおよびネットワークカメラサーバーの音声付き画像を録画する場合にネットワークの環境によっては、ウェブブラウザでのモニタリングに比べて音声が入り切れない場合があります。これは、本製品が音声と画像がスムーズに切り替わらないように設定しているためです。音声の入り切れない場合は、ネットワークカメラおよびネットワークカメラサーバーの通信帯域制限を小さくする、また画像の解像度を小さくしたり、画質を落としたりすることで改善される場合があります。